

自営倉庫【首都圏ロジスティクスセンター】

概要紹介

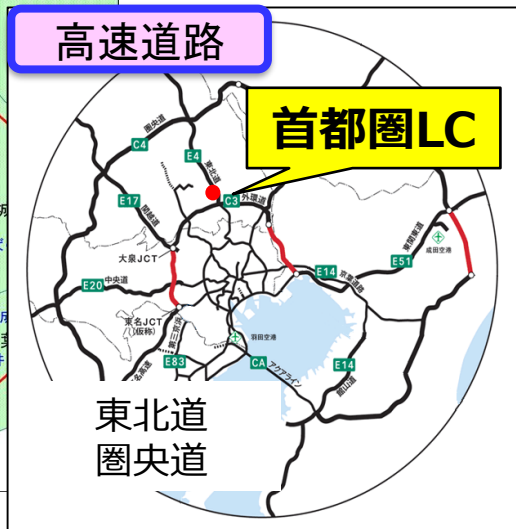
首都圏ロジスティクスセンター

- ◆所在地 : 埼玉県加須市古川2-1
- ◆建設年 : 昭和63年
: 平成30年10月増築
- ◆主要業務 : 倉庫及び輸送(トラック/ロリー/JR)
- ◆延床面積 : 一般倉庫 16,359㎡
: 危険物倉庫 631㎡
- ◆能力/機材 : 充填設備 2系列
: バンニングスロープ 2基
: 輪転機(紙袋パレット差替) 1機
- ◆配送能力 : 区域混載 常用車両 20台
: (4t大型) スポット 10台
: 路線会社 方面別 6社
- ◆システム : 物流システム(AJIOS)
: (インターネット接続、EDI接続可能)
- ◆その他 : ISO9001取得
: グリーン経営認証(子会社)
: 防犯、防火、防虫防鼠対応有

位置関係



高速道路



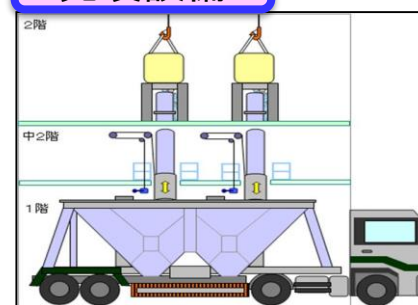
一般倉庫



固定車両



充填設備



自営倉庫【首都圏ロジスティクスセンター】

倉庫(一般倉庫)

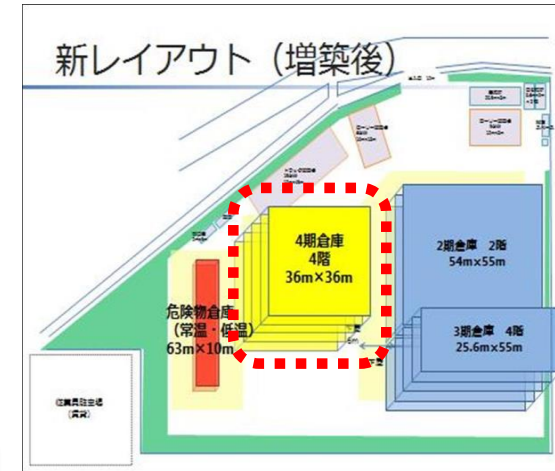
一般倉庫(平成30年10月15日増床)

◆内 容：平屋倉庫撤去し多層階倉庫建設

◆面 積：2期倉庫： 4,330m²(2階建て常温)
3期倉庫： 6,066m²(4階建て常温)
4期倉庫： 5,963m²(4階建て常温)
合 計：16,359m²
※青：既存倉庫/黄：増床倉庫
※増床前比較約+3,960m²

◆仕 様：床荷重 2.0 t / m²
天井高 5.0m(梁高さ)
照 明 LED照明
下 屋 既存倉庫あわせ17m
(雨天時荷役での濡損対策)

◆能 力：約15,000トン保管可能(フレコン換算)



4期倉庫



主要製品(荷姿)

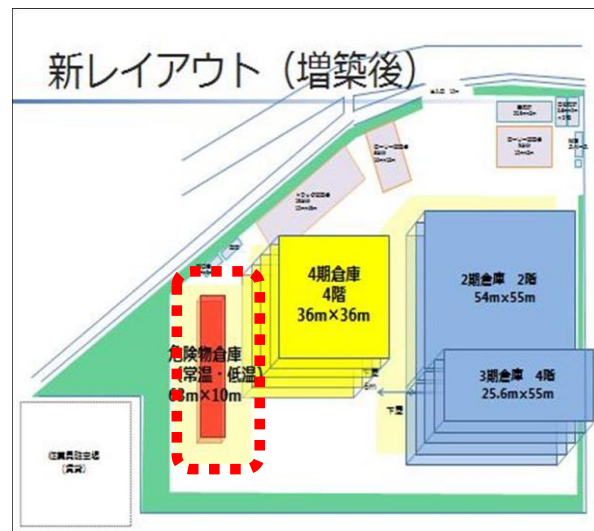


自営倉庫【首都圏ロジスティクスセンター】

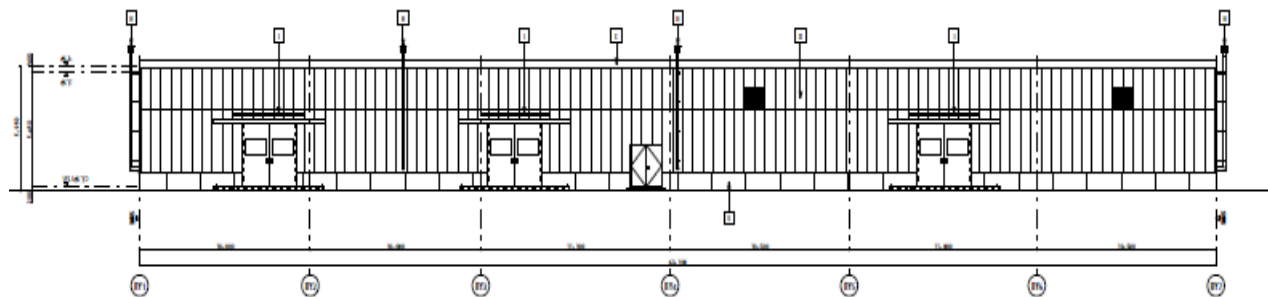
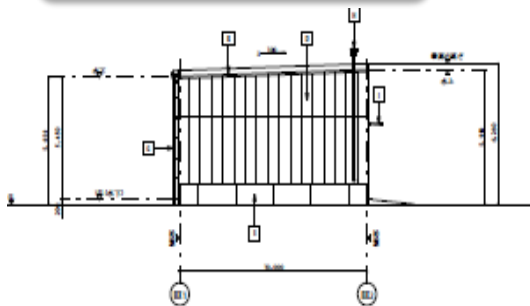
倉庫(危険物倉庫)

危険物倉庫新設(平成30年10月15日新設)

- ◆内 容：危険物4類倉庫新設
- ◆仕 様：1棟3倉式
天井高5.4m(最大5.7m)
63.1m×10m
- ◆面 積：631㎡(平屋/常温/3倉合計)
- ◆能 力：3,328本(832パレット)保管可能
(危険物4類3石換算)
- ◆その他：防爆仕様FLT完備

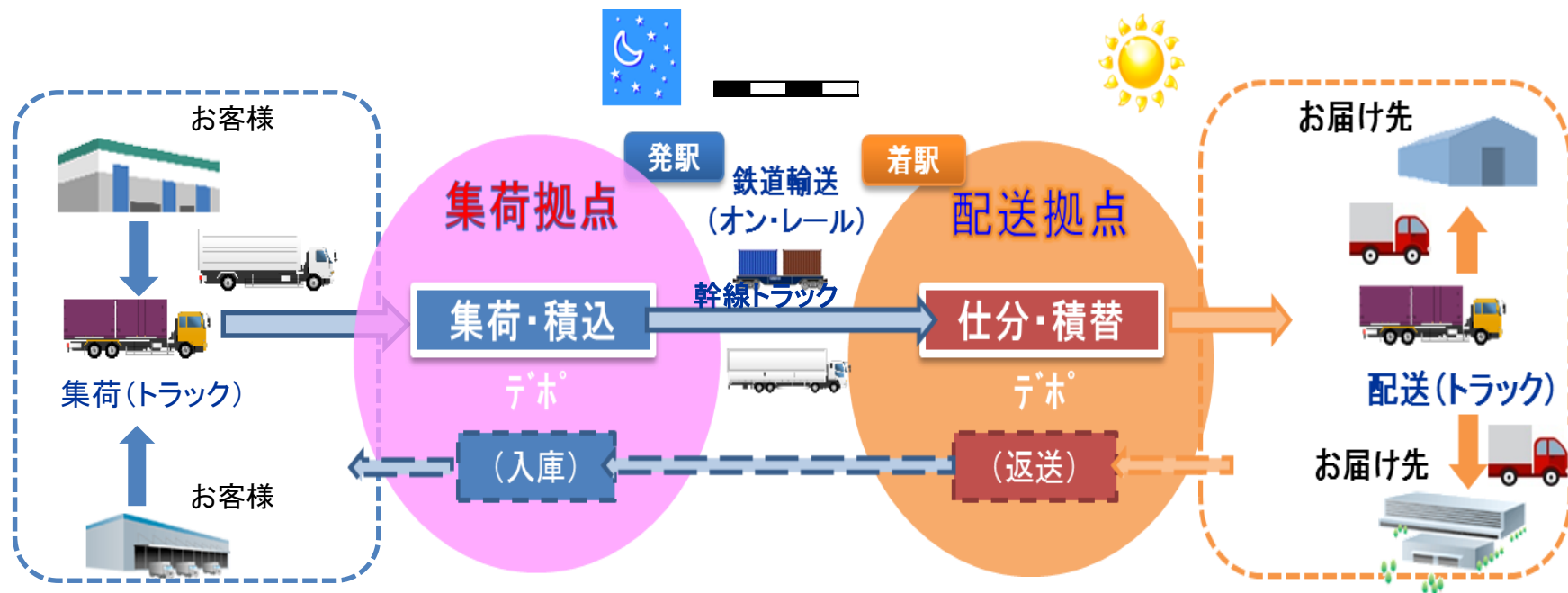


平面図



自営倉庫【首都圏ロジスティクスセンター】

脱路線配送(NWS 配送網)



◆ 関東エリア配送デポ

集荷拠点 : 福岡・山口・岡山・姫路・四日市

配送拠点 : 埼玉県加須市

配送エリア : 関東1都6県(一部地域除く)

◆ 中京エリア発送デポ

集荷拠点 : 埼玉県加須市

配送拠点 : 愛知県小牧市

配送エリア : 愛知県・三重県(伊賀以東)・岐阜県(一部)

自営倉庫【首都圏ロジスティクスセンター】

品質安全への取り組み事例紹介

◆誤トラブル防止

- ・**出荷検査員による乗務員との読み合せ確認**を行い、2014年7月以降の誤出荷0件です（自社倉庫）。
- ・納入先の表示による注意喚起で、誤納入を防止します。



物流スペシャリストとして
貴社の物流業務に貢献します。

お問い合わせ先

①首都圏ロジスティクスセンター

埼玉県加須市古川2-1

Tel: 0480-68-4371

担当: 徳重

管理者: 下城

責任者: 秦

②東日本支社 企画管理部

東京都港区芝大門1-1-30

(芝NBFタワー2F)

Tel: 03-5408-4910

担当: 前川

以 上