



平成21年11月2日（月）発行 【隔月（年6回）発行】

発行部署 : 陸運事業本部ソリューション部
住所 : 東京都港区芝大門一丁目1番30号
電話番号 : 03-5408-4620
発行責任者 : 中島 英男
お問合せ窓口 : 古田 泰幸

第84号

【目次】

1. 外航ケミカル新造船“SUNNY DREAM”運航開始
2. ETC割引制度によるトラック業界への影響
3. 自動車運送事業の監査方針、行政処分基準等の改正について
4. 適正在庫シミュレーションツールについて
5. 衛星場所自慢 Part2 ～第16回 福岡営業所～
6. 物流センター長のあり方について…日本物流学会全国大会で中間報告
7. 自動認識総合展開催 9月16日～18日 東京ビッグサイト



1. 外航ケミカル新造船 “SUNNY DREAM” 運航開始

平成21年8月5日、外航ケミカル新造船 “SUNNY DREAM” が新来島どつく社（愛媛県今治市）より当社へ引き渡され、初荷の積み込みのため韓国ウルサン港に向けて無事初航海の途につきました。本船は当社が船主である旭タンカー社より、5年間保証にて定期用船にしたものです。

本船の大きさは載貨重量12,222トン、全長124メートル、幅19.6メートル、タンク容量約13,090CBMであり、既に当社が運航実績を有している1万トン積みの船型です。また、貨物満載時でも約8.2メートルと浅い喫水に設計されており、喫水制限の厳しい港にも入港できます。

当社運航の汎用ケミカルタンカーは、来年2月と5月に竣工予定の新造船2隻を合わせて合計5隻となり、本船と同クラスの1万トン積み型船がそのうちの4隻を占めています。その同クラス船4隻のうち3隻が低喫水設計で、主要な揚地の1つでもある喫水の浅いインド・ハルディア港へ満載にて入港ができる優位性があります。

ハルディアには、三菱化学社がテレフタル酸のプラントを有しており、近々、第2期プラントが稼動開始する予定です。そこで使用される原料パラキシレンの輸送需要も増設プラントの稼動を機に年間80万トンと倍増し、本船を含めた当社低喫水船の活躍がおおいに期待されております。現在、本船は極東航路に従事しながら、ハルディアの増設プラントの稼動開始に備えております。

お客様のニーズである安全且つ安定した輸送にお応えする事はもちろん、本船の一生が幸福なものとなるよう営業面でも運航面でも全力で努めてまいります。



新造船 “SUNNY DREAM”

2. ETC割引制度によるトラック業界への影響

2001年4月に導入されたETCも、高速通行料割引や助成金制度を経て、2009年9月にはセットアップ件数3,384万件（再セットアップ含む全車種）を超える状況となっています。なかでもETC搭載車高速道路休日上限1,000円が始まった今年以降、セットアップ件数が毎月前年比200%近い水準となり、また利用率も平日、土日共に80%を超える状況で観光地及び高速道路施設等への活性化に繋がっています。

我々トラック業界におけるセットアップ単年件数（軽貨物車除く）は、2003年に実施された高速道路の長距離割引制度により、2002年度の3万件に対し2003年度は23万件に増加し、現在累計で217万件になっています。ETC搭載車高速道路休日上限1,000円のトラック業界への影響としては、大型連休時などに高速道路利用者が増加し、例年よりも渋滞の回数及び距離が増え大幅に輸送時間がかかることによる、納期遅延及びドライバーの長時間労働の発生だけでなく、サービスエリア等高速道路休憩場所で休憩する車両が増え、ドライバーの休憩場所確保が困難になる場合もあり、早出等の対策をするケースも出てきました。料金面では、軽貨物車両（最大積載量2t以下）は高速道路上限1,000円の対象車両となることから、軽貨物運送事業者にとって経費削減及びお客様へ料金値下げによる荷物確保等のメリットがあります。

ETCの今後の用途としては、駐車場の精算や、飲食店のドライブスルーでの支払い等、多様な展開が計画されているようですが、「高速道路の無料化」が検討されており、今後の動向に目が離せない状況です。

年度	1(普通)	2(大型)	3(特大)	4(中型)	5(軽)	計
2001	197,423	8,381	2,848	12,157	2,752	223,561
2002	530,965	7,859	2,269	17,499	11,592	570,184
2003	1,621,866	109,938	10,519	110,140	53,164	1,905,627
2004	2,850,860	207,652	19,090	329,902	146,177	3,553,681
2005	4,453,275	108,788	8,138	256,992	359,604	5,186,797
2006	4,513,133	94,837	8,945	213,874	567,433	5,398,222
2007	4,341,420	85,930	7,736	188,583	764,899	5,388,568
2008	5,174,038	74,836	8,598	180,150	1,097,887	6,535,509
2009	4,077,720	28,817	3,600	77,193	893,819	5,081,149
車種別	27,760,700	727,038	71,743	1,386,490	3,897,327	33,843,298

財団法人 道路システム高度化推進機構より
単位: 件/年(2009年度は9月までのデータ)

3. 自動車運送事業の監査方針、行政処分基準等の改正について

国土交通省では、事業用自動車に係る総合的安全対策検討委員会できりとめられた「事業用自動車総合安全プラン2009」を踏まえ、事故削減、事後チェック機能の強化及び事業用自動車の輸送の安全の向上を図るため、自動車運送事業の監査方針、行政処分基準等を改正し、10月1日より施行されました。

行政処分基準等のうち、飲酒運転等に対する処分基準強化（旅客自動車運送事業、貨物自動車運送事業）については下記の内容となっています。

- ① 処分日車数の強化：初違反80日車→100日車 再違反240日車→300日車
- ② 飲酒運転等を下命容認した場合の即時事業停止期間の延長：7日→14日
- ③ 飲酒運転等+重大事故に係る指導監督義務違反の場合の即時事業停止期間の延長：3日→7日
- ④ 飲酒運転等に係る指導監督義務違反の場合、即時事業停止処分（3日）を創設

当社としましても、飲酒運転は「社会のルールを逸脱した犯罪行為」であり、今や「飲酒運転の絶滅は企業の社会的責任である」との認識に立ち、飲酒運転防止管理指針を制定し、徹底した管理を実施し未然防止への取組みを行っております。以下に管理項目の一部を記載します。

- ① 飲酒制限・・・飲酒後、8時間を経過しない者が運転する事の禁止
- ② アルコールチェッカーによる出発前/帰着時点呼・・・飲酒有無を確認し、測定値を点呼簿に記録し保管する
- ③ 運転許可基準
 - ・・・アルコールチェッカーによる測定値が0.05mg/L未満で許可、但しアルコールが検知された場合は、飲酒の有無、飲酒後経過時間、飲食物の種類等を聴き取り記録する。0.05mg/L以上の場合、運転禁止措置を取り、厳正に対応後、運転許可基準値以下になるまでの自車運転による退勤禁止

4. 適正在庫シミュレーションツールについて

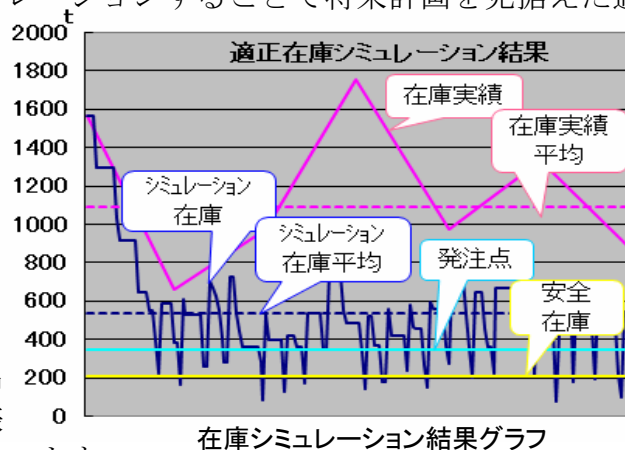
今回は、適正在庫シミュレーションツールについてご紹介いたします。

このツールは、三菱化学社技術部生産技術開発室が在庫削減を目的として開発しました。

ツールの内容は、販売実績及び生産実績のデータからシミュレーションを行い、適正在庫・安全在庫・発注点を算出し提案するほか、発注点方式・定期発注方式に基づく生産パターン及び生産ロットについても提案することが可能となりました。また、将来計画による生産量見直し及び輸送便変更などでリードタイムの変更がある場合、①生産パターン、②生産ロット、③納入リードタイムの各項目の条件を変更しシミュレーションすることで将来計画を見据えた適正在庫の算出もできます。

従来のツールは、手計算の部分があり算出に時間がかかっていましたが、このツールは実績データ入力以外は自動計算となり容易に算出することができ、お客様とヒアリングしながら要望に応じ条件変更することで、その場でシミュレーション結果の確認及び比較ができるようになりました。

今後の取り組みとしては、倉庫コスト及び製品コストのシミュレーションを追加し、更にお客様のニーズに合ったご提案をしていくように考えています。



在庫シミュレーション結果グラフ

5. 衛星場所自慢 Part2 ～第16回 福岡営業所～

福岡営業所は、昭和61年5月に当時の三菱化成社九州支店内に福岡事務所として開設され、三菱化成社の物流業務を担当するとともに商業の中心地福岡において営業開発を展開してきました。その後、平成15年7月にN社福岡工場を買収し、物流倉庫に改装してN社の物流業務を中心に一般荷主の配送業務を手掛けて参りました。また、その翌々年6月にはT社の配送センターを福岡I・C付近の営業倉庫に移転させ自社管理による運営を開始し2拠点体制となりましたが、効率化を図るため本年7月福岡I・C付近の営業倉庫に統合し、新生「福岡営業所」として再スタートを切りました。

現在の所在地は、福岡市に隣接する糟屋郡粕屋町にある、福岡陸の玄関口福岡I・Cから車で1分のところに位置し、地の利を活かした営業開発を展開すべく努力しているところです。現在の主な業務はT社の配送センター業務、三菱化学グループの外部SP管理、一般荷主の共配業務等を所長を中心に女性2名、男性6名で日々頑張っています。

次にエリアの紹介をします。ご当地福岡といえど何とんでも長浜（博多）ラーメンですがこれを屋台で味わえば又格別なわけです。なかでもお勧めは中洲春吉橋横にある「一竜」さん！但し行列が出来ている場合があるので少し待つ覚悟が必要ですが、ラーメン以外の盛りだくさんなメニューにも驚きですよ。また、観光地では少しマイナーではありますが営業所の隣町篠栗町の篠栗四国霊場八十八ヶ所を紹介します。本場の四国霊場八十八ヶ所とは別に「篠栗四国」「小豆島四国」「知多四国」の日本三大四国があり、その一つの霊場です。唐から帰国した弘法大師（空海）が修行した霊験あらたかな土地で、巡礼道は豊かな自然に囲まれており、全国から多くの参拝者が集まります。アクセスはJR博多駅より福北ゆたか線で30分位ですので来福の折は是非足を運んでみてください。



白濁スープの長浜ラーメン



春吉橋の一竜さん



篠栗四国のお遍路さん

6. 物流センター長のあり方について…日本物流学会全国大会で中間報告

9月10日～12日に第26回日本物流学会全国大会が開催され、当社人事・企画部部長の児崎が(株)流通研究社の主催する物流センター長研究会の会員として研究しています「物流センター長のあるべき姿」について、中間報告をいたしました。

この研究会の目的は、物流全体の中で物流センター長は重要な役割でありながら、センター長に焦点を当てた研究や、あるべき姿についての研究があまり見当たらないため、今回焦点を当て研究することとなったもので、当社で進めている「現場力強化」の一環として、参加したものです。

進め方としては、物流センターの種類や機能から始まり、会員メンバーの「センター長かくあるべし」という想いを「仮定」として設け、現状はどのようになっているのかを、(株)流通研究社のメルマガでアンケート調査し、会員メンバーの想いの「仮定」を検証しようと言うものでした。

アンケートの回答を属性との相関や各種解析の中で、センターの母体が物流、流通、製造の業態により差はあるものの、総じて①現場における日常管理はかなりよくやられている。②センター長教育やキャリアパスとしての位置付けが薄く、企業内でのステータスが低い。③顧客との最先端にあると言う好ポジションを企業として活用しきれていない。

今回は上記内容をまとめて、中間報告をいたしました。



左:児崎

7. 自動認識総合展開催 9月16日～18日 東京ビッグサイト

9月16日～18日に第11回自動認識総合展が開催され、135社が出展した今回は、自動認識技術がもたらす「省力・効率」に加えて、社会で人が安心して生活できる「安心・安全」の分野と物流など現場の「見える化」の分野へも展示の幅を広げ、3日間で約2万3千人の来場者でした。

展示会は、「バーコード・2次元シンボル、RFID、バイオメトリクス（生体認証）、IDカード、OCR（光学的文字認識）、マシンビジョン（ビデオ画像処理）といった最先端技術」と「業務の効率化、省力化・コスト削減、安全・品質管理、顧客サービス向上のための自動認識ソリューション」を柱に各社の最新技術や製品サービスが、デモンストレーションを交え分かりやすく紹介されていました。特に、RFIDでの技術の進歩が見られUHF帯を活用し200個のタグを同時に読み取るもの、金属対応タグ、低周波帯を活用し水中やコンクリートの中、冷蔵庫の中に入れたタグを読み取るものなどもあり、製品や部品の入出庫・保管にバーコードや2次元シンボルを使用し、カンバン方式へ応用するなど、物流分野への応用も具体的に広まってきた感じがした今回の展示会でした。



展示会風景

芝のそよ風

ソリューション部 鎌田 誠

東京都墨田区に現在建設中の「東京スカイツリー」ですが、当初予定の高さ約610mを、先日、正式に634mにするという発表がありました。自立式電波塔として高さ世界一となる予定だそうです。現在、順調に上へ上へと成長？しており、すでに170mを超えています。映画「ALWAYS 三丁目の夕日」では、建設中の東京タワーが描かれていました。東京タワーを見上げた当時の人々と、東京スカイツリーを見上げる今の私たちの思いを重ね合わせると、今はちょっと元気のない時代ですが、上を向いて歩けそうな気がしますよね。

本号の記事には、新造船「SUNNY DREAM」や新生「福岡営業所」の紹介と、新しくスタートを切る話題を掲載させて頂きました。これらが、スカイツリーの如く、しっかりした土台を築きながら着実に上へ上へと成長していくよう、努力して参りたいと思います。